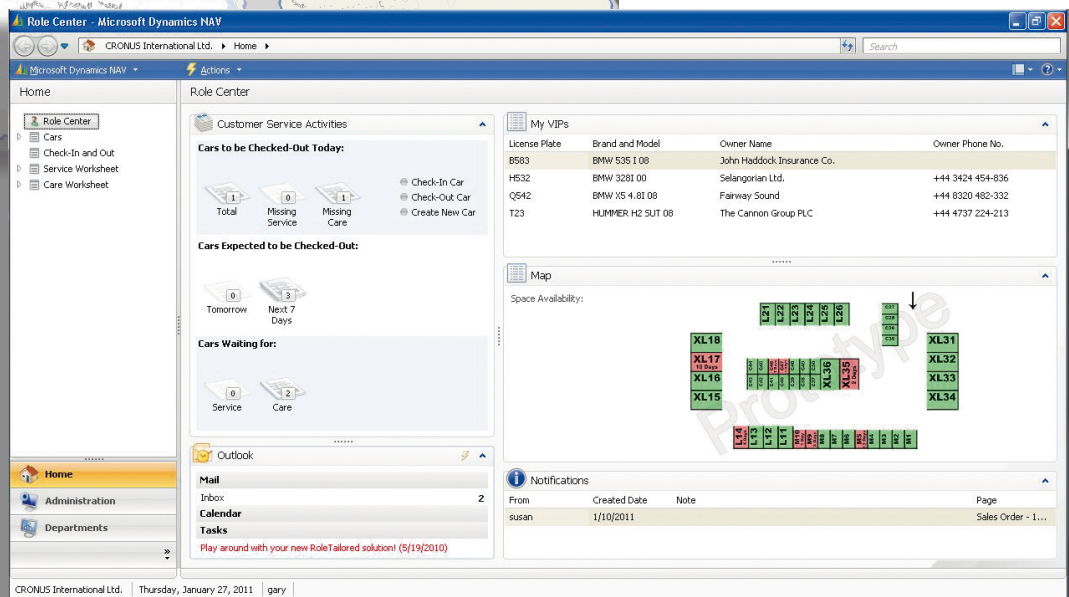


NAV 2009 Role Center - neue Herausforderung für Partner

Die Einführung des rollenbasierten Clients und der rollenbasierten User Experience stellt Partner in der ganzen Welt vor eine große Herausforderung: Wie kann sichergestellt werden, dass die Umsetzung mit den Kunden in der richtigen Weise erfolgt, damit diese daraus den größtmöglichen Nutzen erzielen?

Microsoft hat ausgesuchte Partner damit beauftragt, die Wissenslücken über rollenbasierte Benutzeroberflächen zu schließen. Die I/O Consult vertreibt das Roletailors Designflow-Konzept (RDF) als Lizenz- und Kooperationspartner im deutschsprachigen Raum.



Im Gegensatz zum bisherigen User Interface bietet das neue Cockpit auf Basis des rollenbasierten Clients dem Anwender alle wichtigen Informationen übersichtlich und auf einen Blick. Was früher bis zu neun Klicks in verschiedenen Fenstern erforderte, kann nun mit einem einzigen Blick und maximal zwei Klicks erreicht werden. Das sorgt für Übersichtlichkeit. Der Anwender wird aktiv in seinem Arbeitsprozess unterstützt und kann sich auf seine wesentlichen Aufgaben im Tagesgeschäft konzentrieren: mit dem Resultat wesentlich verbesserter Produktivität.

Das Konzept

Fokussierung auf den Anwender und die Analyse der benutzerspezifischen Anforderungen ist neu. Im Vordergrund der Roletailors™ Designflow™ Methodik (RDF) stehen der Kunde und die Anwenderrolle mit ihren Arbeitsprozessen.

Partner sind gefordert, das neue Konzept mit der richtigen Strategie umzusetzen und die erforderliche Perspektive einzunehmen. Hier setzt die RDF Methodik an! Partner müssen nicht nur technische Kenntnisse über den rollenbasierten Client und die Methodik erwerben, sondern sich auch mit der Markteinführung beim Kunden und der Konzeption als solcher auseinandersetzen. In Zukunft wird das Role Center die einzige Schnittstelle des Anwenders mit der Lösung sein. Dabei unterstützt Sie die Roletailors™ Designflow™ Methodik.

Die Methodik

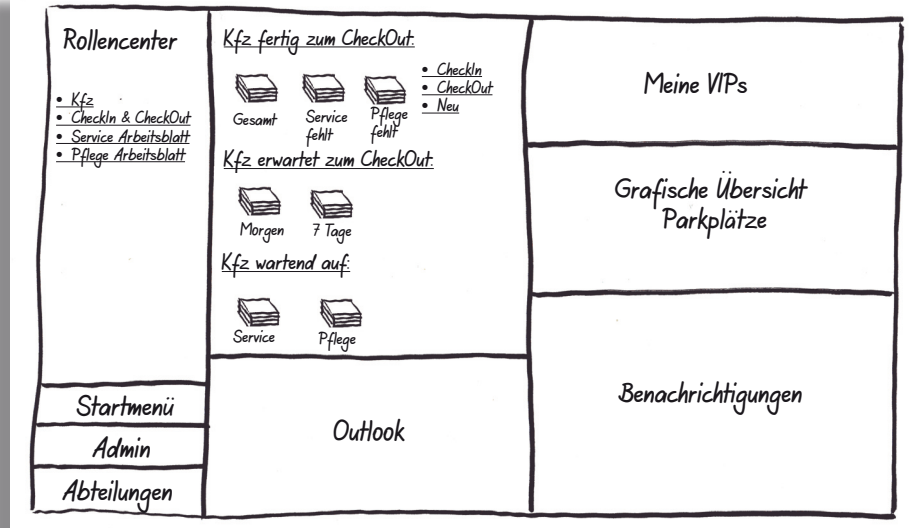
Die RDF Methodik wurde entwickelt, damit Partner die benötigten Role Tailored Usability Fähigkeiten erlangen und weiterentwickeln können. Die RDF Methodik stammt von Roletailors.com und wird kontinuierlich weiter gepflegt.

Mit Hilfe der RDF Methodik können Partner die mitgelieferten Tools, Leitfäden und Vorlagen in ihre aktuelle Implementierungsmethodik oder in Sure Step einbinden. Die RDF Methodik besteht aus sieben aufeinander aufbauenden Schritten, die zur strukturierten Gestaltung des Role Tailored Clients führen.

- RTC-Strategy Seminar
- RTC Assessment Workshop
- Research & Observation
- UI Design Phase
- Design Evaluation
- Development Ready Material
- UI Review Process

Lizenzwerb

Die Zertifizierung für die Roletailors™ Designflow™ Methodik bietet Ihnen den Zugang zu einer praktischen Ausbildung im Umgang mit rollenbasierten Analyse-Tools



Skizze als Rohentwurf für ein RoleCenter. Dies ist ein wichtiger Schritt in der UI Design Phase und findet in Abstimmung mit den Anwendern statt. Im Fokus stehen die Ziele des Anwenders.

und Leitlinien. Zertifizierter Partner der Roletailors™ Designflow™ Methodik zu sein ist ein Gütesiegel für Partner, besonders aber eine Garantie für den Kunden, dass der Partner die bestmögliche Lösung für ihre individuelle Nutzung des Microsoft Dynamics NAV 2009 RoleTailored Client entwickeln wird. Das Training wird entweder von der I/O Consult oder direkt von Roletailors.com durchgeführt.

Leistungsumfang Lizenz RDF

Das obligatorische Drei-Tage-Training besteht aus

- einem eintägigen Seminar zur RTC-Strategie, Musterbeispielen und konzeptioneller RDF Ausbildung
- einem zweitägigen RTC Assessment Training

Zertifizierte Partner erhalten Zugang zum RDF Portal mit:

- aktualisierten Analyse-Tools und Vorlagen
- RDF Methodik Richtlinien und Best Practice Beispielen
- RDF Partner-Forum
- Zugang zu modernen RDF Methodik Konzepten und Tools, sowie Training
- Aktualisierung der Methodik
- Roletailors™ Beratungsleistungen

Die Ausbildung wird von Roletailors.com selbst oder der I/O Akademie als RDF-qualifizierter Trainingsanbieter durchgeführt.

Für alle deutschsprachigen Länder:



I/O Consult GmbH
Lise-Meitner-Straße 13
45699 Herten
+49 2366 567 35 00
i.gueniker@io-consult.de
www.io-akademie.de

Weltweit:



agiles International ApS
Knabostræde 20
DK-1210 Copenhagen
+45 70 20 97 79
info@roletailors.com
www.roletailors.com